



# Estuco Perfecto

Estuco Plástico para interiores

### 1) Descripción:

- Estuco Perfecto Interior es una pasta lista para usar de alta blancura y buena manejabilidad, con una formulación que genera alta adherencia a diferentes sustratos, diseñada para uso en ambientes interiores. Optimiza el rendimiento de la pintura gracias a su blancura y proporciona mejores acabados.

### 2) Composición:

- Ligantes poliméricos, cargas y aditivos.

### 3) Usos y soportes Recomendados:

- El Estuco Perfecto Interior se utiliza para preparar superficies antes de pintarlas, resanar fisuras y grietas, reparar superficies ampolladas de pintura, pulir y dar acabado a paredes pañetadas y superficies lisas de concreto, cielos rasos, fibrocemento y sustratos lisos similares. Es recomendado para uso en ambientes interiores.

### 4) Ventajas:

Excelente  
lijabilidad.



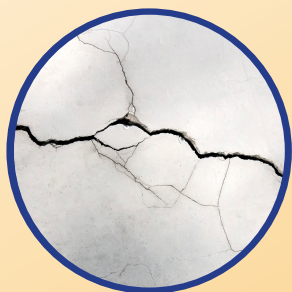
Anti hongos.



Excelente Textura  
y acabado.



Resistente al agrietamiento.



Blanco Perfecto.



**5) Rendimiento:**

1.5 - 2.0 kg/m <sup>2</sup>	Sobre superficies lisas
2.0 - 2.5 kg/m <sup>2</sup>	Sobre superficies rugosas

•De carácter orientativo sin llegar a ser compromiso comercial; el rendimiento depende de la nivelación y rugosidad de la superficie y de la habilidad del instalador.

**6) Propiedades:**

Parámetro	Especificación
Consistencia	Pasta Viscosa
Color	Blanco
Viscosidad ( Dilución 80% producto - 20% agua en peso)	120 - 125 KU
pH	8.0 - 9.5
Densidad en fresco	6.4 - 6.6 (kg/gal)
Temperatura de aplicación	5 °C - 35 °C
Tiempo de secado entre capas (depende de la humedad, espesor de capa y condición de la superficie)	2 - 4 Horas

**7) Modo de empleo:**

**Preparación de la superficie:**

- La superficie debe estar a una temperatura superior a los 5 °C e inferior a los 35 °C.
- Verifique que el sustrato sea consistente (firme y resistente), sano (seco y sin filtraciones) y esté libre de polvo, grasa u otros elementos que puedan impedir la adherencia.
- Trate previamente las fisuras que superen los 0.5 mm.

### **Aplicación:**

- Mezcle el producto antes de utilizarlo.
- Aplique el estuco con una llana metálica lisa o una espátula plástica.
- Extienda el producto en la misma dirección de la superficie (horizontal o vertical).
- Deje secar de 3 a 4 horas por capa e intercale la dirección de aplicación entre capas.
- Aplique de 2 a 4 capas según la necesidad y por último lije suavemente para dar un mejor acabado.

### **8) Consideraciones y limitaciones:**

- No mezcle Estuco Perfecto Interior con ningún producto.
- El tiempo de secado depende de las condiciones ambientales de humedad y temperatura. A mayor humedad y mayor temperatura, el secado tardará más.
- Verifique la calidad del sustrato antes de aplicar el producto. No aplique sobre pintura u otros recubrimientos que presenten desprendimiento.
- Espere al menos 48 horas después de la última capa para aplicación de pintura.

### **9) Almacenamiento y transporte:**

- Estuco Perfecto Interior debe ser usado y aplicado en un plazo máximo de 12 meses a partir de su fecha de fabricación. Una vez abierto, se recomienda consumir en el menor tiempo posible y conservarlo en su empaque original, bien sellado.
- El producto debe ser almacenado en un sitio cubierto, lejos de toda fuente de calor, en un lugar limpio y seco.
- Se debe conservar en su envase original y cerrado todo el tiempo. Disponga máximo 4 cuñetes en vertical y los envases de galón y  $\frac{1}{4}$  de galón según sus condiciones de almacenamiento. La caja se puede apilar con un máximo de 5 cajas en vertical. Se sugiere colocar solo una estiba de altura.
- Almacene y manipule lejos del alcance de los niños.

### **10) Medidas de seguridad:**

- Evite todo contacto con la piel y los ojos, así como la inhalación prolongada.
- No ingiera el producto o manipule alimentos mientras lo aplica.
- Utilice guantes y gafas de seguridad.
- No permita que el producto se riegue por el alcantarillado o en fuentes hídricas.